

令和4年度学校評価についてのお知らせ

立春の候、保護者の皆様におかれましては、ますますご健勝のこととお喜び申し上げます。平素は、本校教育振興に多大なるご支援・ご協力を賜り厚くお礼申し上げます。

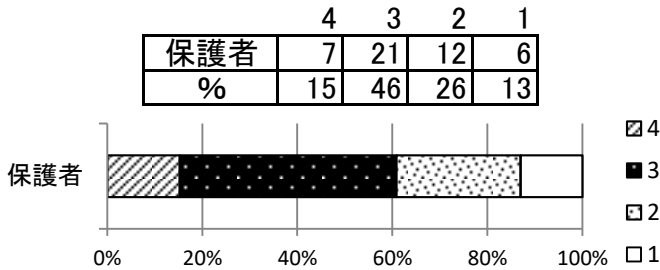
さて、今年度の学校評価にかかる、アンケートにご協力いただきありがとうございました。その結果をお知らせいたします。今回のアンケート結果等を今後の学校運営・生徒育成・授業改善等に生かし、職員一同、より一層力を合わせて取り組んでまいります。今後も本校に対しまして、ご支援、ご協力をよろしくお願いいたします。

【保護者】

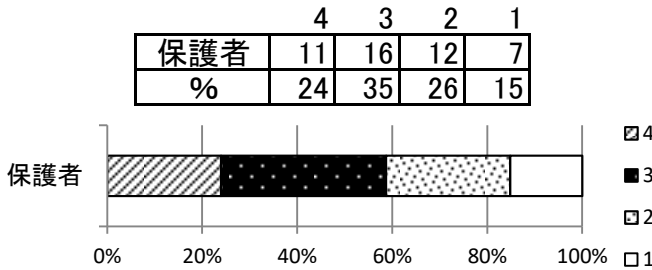
(4..よくあてはまる 3..ややあてはまる
2..あまりあてはまらない 1..まったくあてはまらない)

1. お子さんのこと

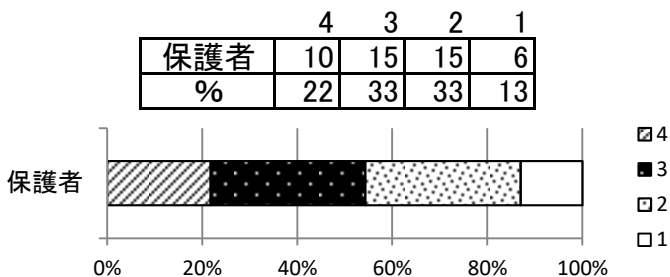
○お子さんは、将来の進路や生き方について考えている。



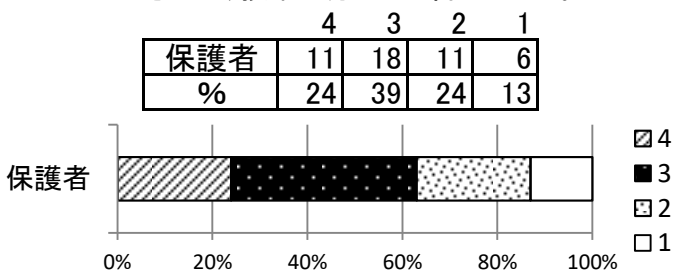
○お子さんは、自分の考えを発表することができる。



○お子さんは、家庭学習に積極的に取り組んでいる。



○お子さんは、授業が分かると言っている。

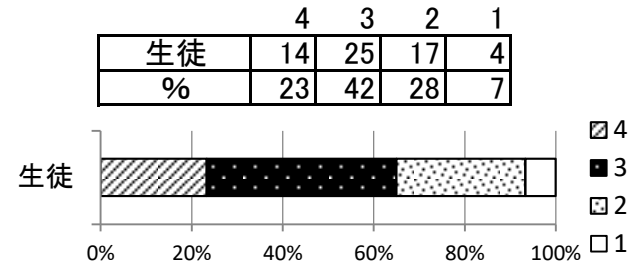


【生徒】

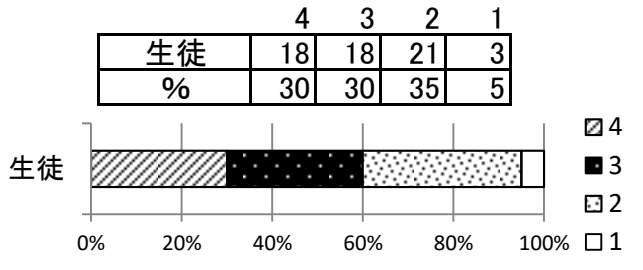
(4..よくあてはまる 3..ややあてはまる
2..あまりあてはまらない 1..まったくあてはまらない)

1. 自分に関すること

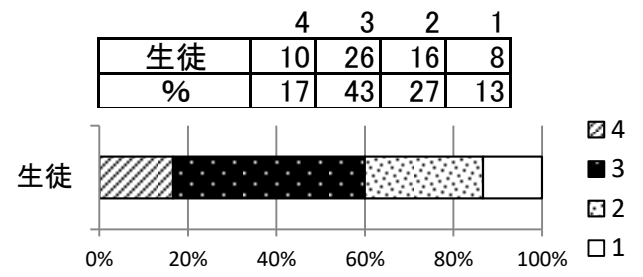
○私は、将来の進路や生き方について考えている。



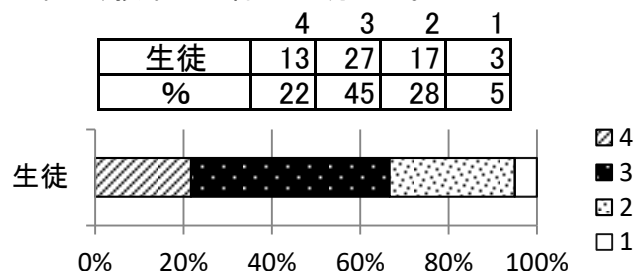
○私は、自分の考えをしっかり人前で発表することができる。



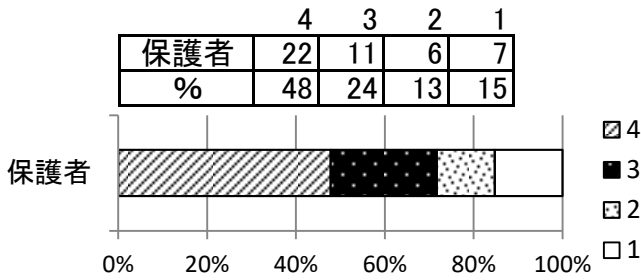
○私は、家庭学習に積極的に取り組んでいる。



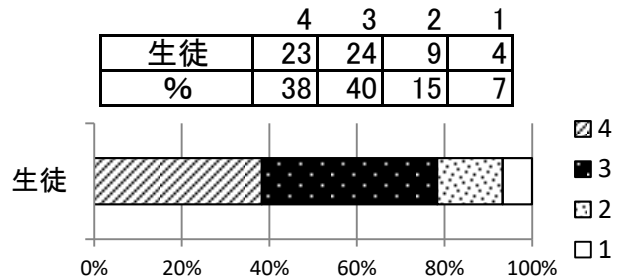
○私は、授業の内容がよく分かる。



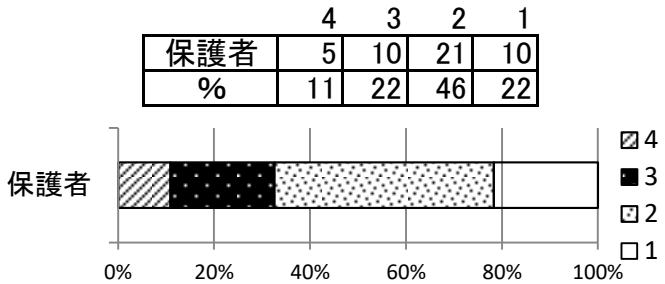
○お子さんは、生徒会活動・係活動、学級活動に積極的に取り組んでいる。



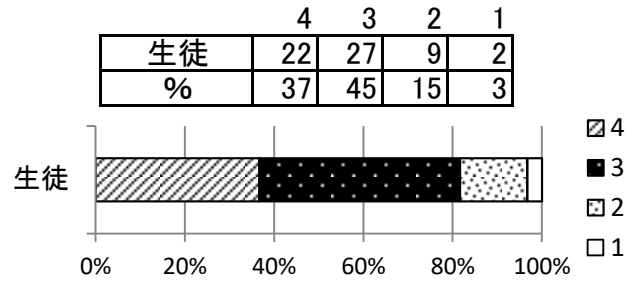
○私は、自ら進んで生徒会・係活動や学級活動に取り組んでいる。



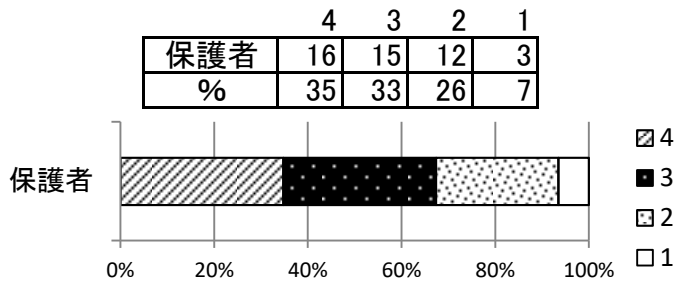
○お子さんは、保健体育の授業や部活動で積極的に体力づくりをしている。



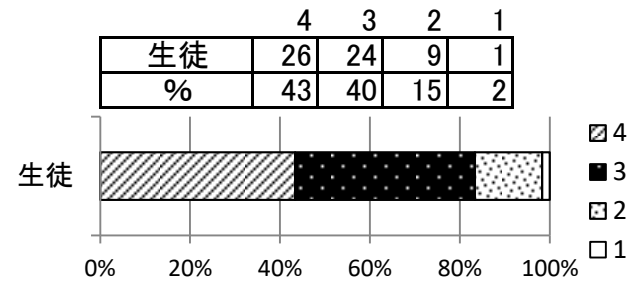
○私は、保健体育の授業や部活動で積極的に体力づくりをしている。



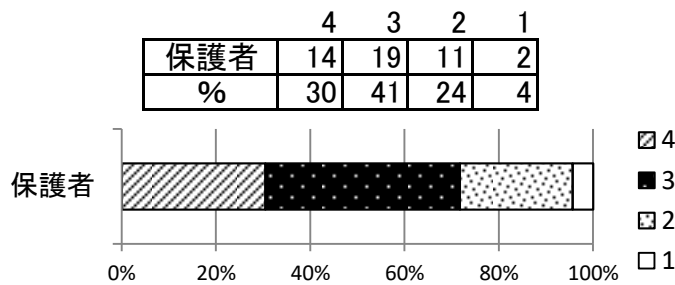
○お子さんは、充実した生活を送っている。



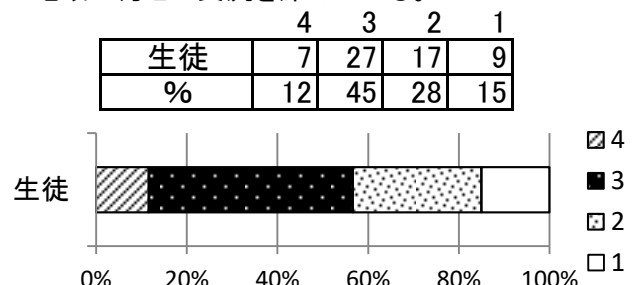
○私は、充実した学校生活を送っている。



○お子さんは、ボランティア活動に積極的に参加し、地域の方との交流を深めている。



○私は、ボランティア活動に積極的に参加し、地域の方との交流を深めている。



考察

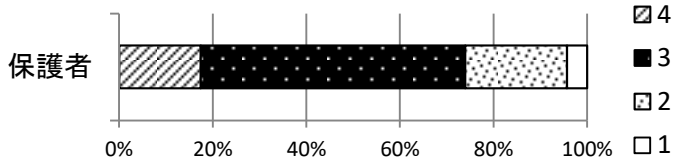
・「充実した学校生活を送っている」の項目にはついては、生徒、保護者とも概ね良好である。この状態が続けられるようにしていくことが大切である。
 ・「授業の内容がよくわかる」の項目では、3割の生徒が「わからない」と回答している。すべての生徒に対して「わかる授業」を工夫していく。
 ・「将来の進路や生き方について」の項目に、生き方という文言を付け足すことで、高校入試＝将来の進路であるということだけではなくと認識させようとしたが、昨年度と大きな変化はなかった。高校入試＝将来の進路だけではなく、生き方探求やトライやる・ウィークなどで日頃から学習していることが、将来の進路につながっているということを伝えていく。
 ・「家庭学習に積極的に取り組んでいる」の項目については、昨年度よりも若干低い傾向にある。家庭学習を行うことの重要性を理解させ、実行できるように各教科で取り組んでいく。

【保護者】

2. 学校のこと

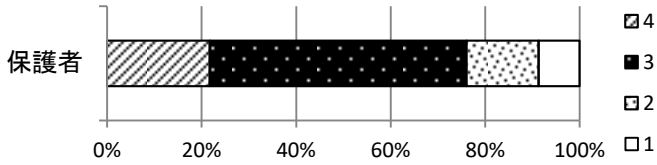
○学校は、一人ひとりの生徒に生き方や進路に関する指導をしている。

	4	3	2	1
保護者	8	26	10	2
%	17	57	22	4



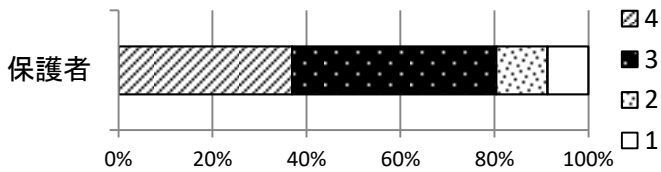
○学校は、お子さんの悩みや相談に対応してくれる。

	4	3	2	1
保護者	10	25	7	4
%	22	54	15	9



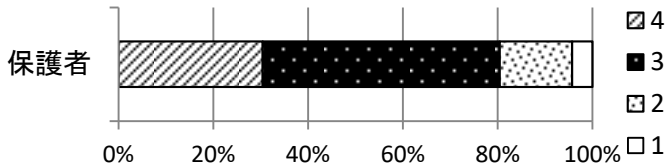
○学校は、「いじめ」を許さない姿勢で指導している。

	4	3	2	1
保護者	17	20	5	4
%	37	43	11	9



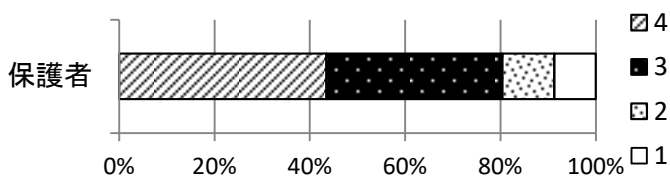
○学校は、ネット利用のルールや社会のマナーなどについて正しい知識を指導している。

	4	3	2	1
保護者	14	23	7	2
%	30	50	15	4



○学校は、学年だより、学校だより、ホームページなどで学校の様子を知らせている。

	4	3	2	1
保護者	20	17	5	4
%	43	37	11	9

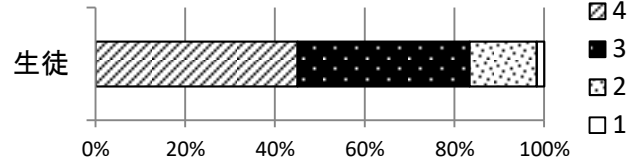


【生徒】

2. 学校に関すること

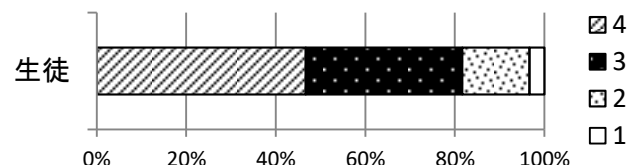
○学校は、生き方や進路に関する学習に取り組んでいる。

	4	3	2	1
生徒	27	23	9	1
%	45	38	15	2



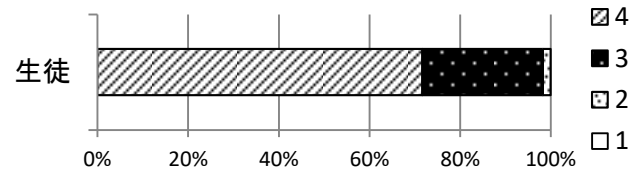
○学校は、あなたの悩みや相談に対応してくれる。

	4	3	2	1
生徒	28	21	9	2
%	47	35	15	3



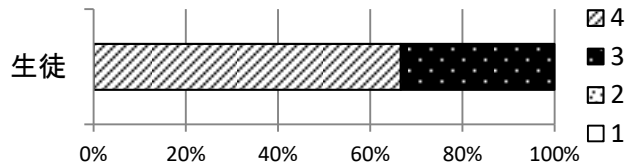
○学校は、「いじめ」を許さない姿勢で指導している。

	4	3	2	1
生徒	43	16	1	0
%	72	27	2	0



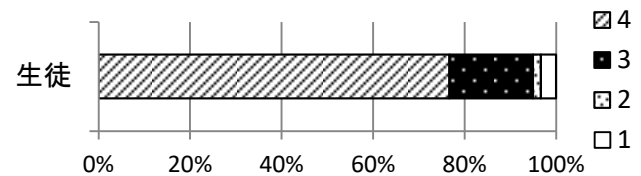
○学校は、ネット利用のルールや社会のマナーなどについて正しい知識を指導している。

	4	3	2	1
生徒	40	20	0	0
%	67	33	0	0



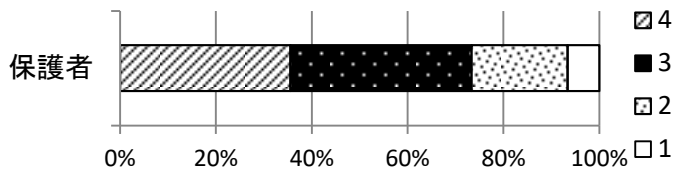
○学校は、学年だより、学校だより、ホームページなどで学校の様子を知らせている。

	4	3	2	1
生徒	46	11	1	2
%	77	18	2	3



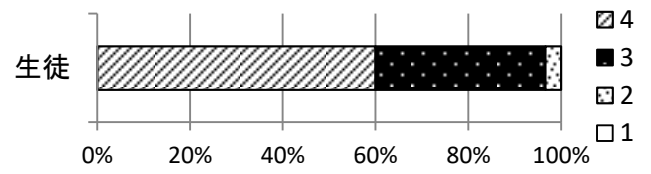
○学校は、地域の方や専門家を招いて授業を行うなど、地域の教育力を活かしている。

	4	3	2	1
保護者	16	17	9	3
%	36	38	20	7



○学校は、地域の方や専門家を招いて授業を行うなど、地域の教育力を活かしている。

	4	3	2	1
生徒	36	22	2	0
%	60	37	3	0



考察

・学校のことにに関する項目にはついては、生徒、保護者とも概ね良好である。しかし、「あてはまらない」「まったくあてまらない」と回答している項目が、生徒、保護者ともに見られる。「生徒の悩みや相談にのってくれる」、「いじめを許さない」などの項目について、回答を真摯に受け止め、「あてはまらない」「まったくあてはまらない」を0%にしていけるように努力していくことが必要と考えている。そのためには生徒、保護者との信頼関係の構築に努めていく。