

令和3年度学校評価まとめ

立春の候、保護者の皆様におかれましては、ますますご健勝のこととお喜び申し上げます。平素は、本校教育振興に多大なるご支援・ご協力を賜り厚くお礼申し上げます。

さて、今年度の学校評価にかかる、アンケートにご協力いただきありがとうございました。その結果をお知らせいたします。今回のアンケート結果等を今後の学校運営・生徒育成・授業改善等に生かし、職員一同、より一層力を合わせて取り組んでまいります。今後も本校に対しまして、ご支援、ご協力をよろしくお願いいたします。

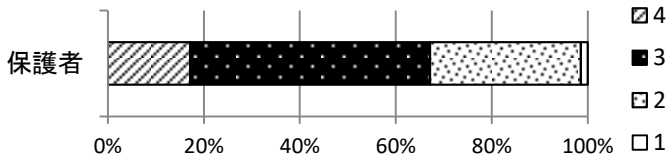
【保護者】

(4..よくあてはまる 3..ややあてはまる
2..あまりあてはまらない 1..まったくあてはまらない)

1. お子さんのこと

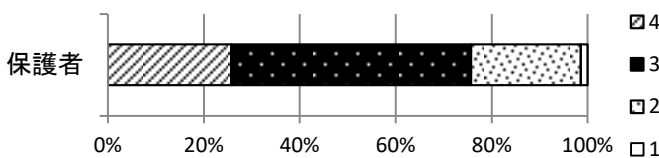
○お子さんは、将来の進路について考えている。

	4	3	2	1
保護者	12	35	22	1
%	17	50	31	1.4



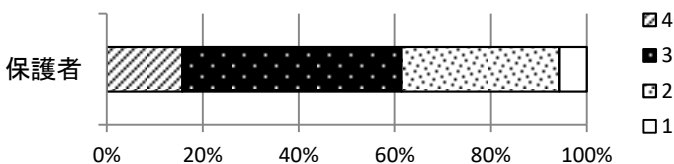
○お子さんは、自分の考えを発表することができる。

	4	3	2	1
保護者	18	35	16	1
%	26	50	23	1.4



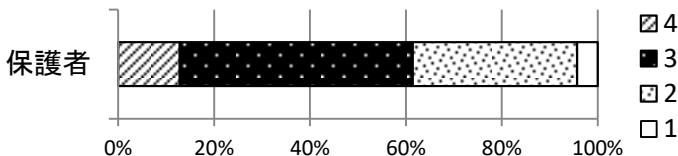
○お子さんは、家庭学習に積極的に取り組んでいる。

	4	3	2	1
保護者	11	32	23	4
%	16	46	33	5.7



○お子さんは、授業が分かると言っている。

	4	3	2	1
保護者	9	34	24	3
%	13	49	34	4.3



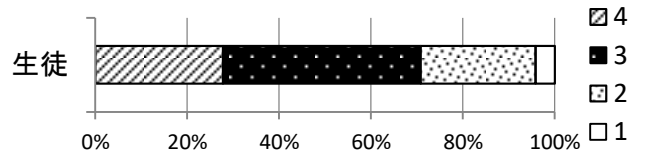
【生徒】

(4..よくあてはまる 3..ややあてはまる
2..あまりあてはまらない 1..まったくあてはまらない)

1. 自分に関すること

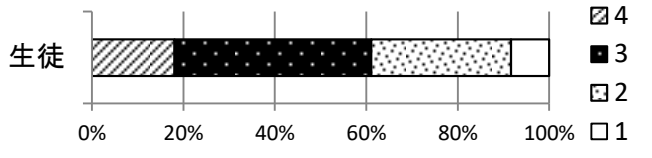
○私は、将来の進路について考えている。

	4	3	2	1
生徒	20	31	18	3
%	28	43	25	4.2



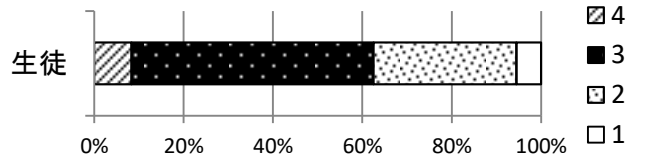
○私は、自分の考えをしっかりと人前で発表することができる。

	4	3	2	1
生徒	13	31	22	6
%	18	43	31	8.3



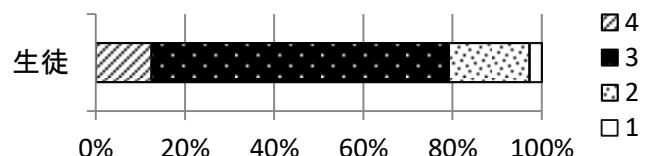
○私は、家庭学習に積極的に取り組んでいる。

	4	3	2	1
生徒	6	39	23	4
%	8.3	54	32	5.6

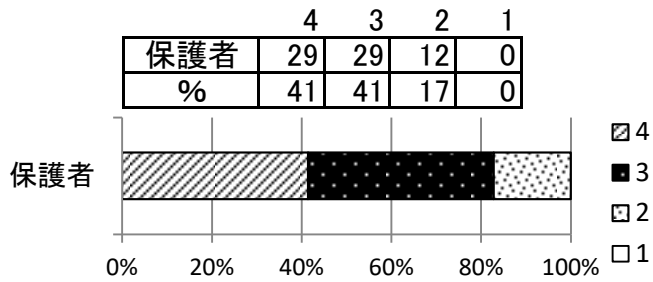


○私は、授業の内容がよく分かる。

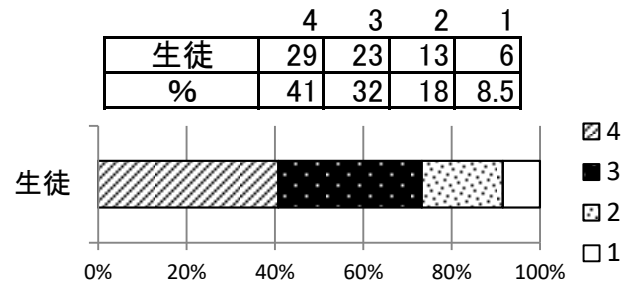
	4	3	2	1
生徒	9	48	13	2
%	13	67	18	2.8



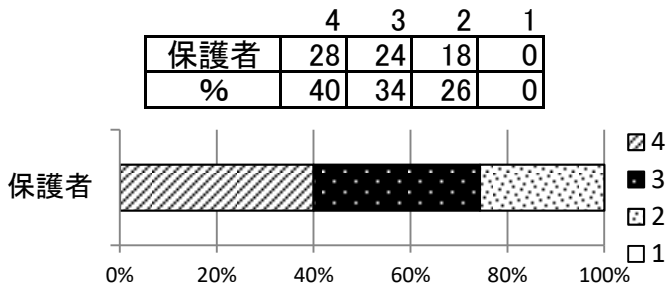
○お子さんは、生徒会活動・係活動、学級活動に積極的に取り組んでいる。



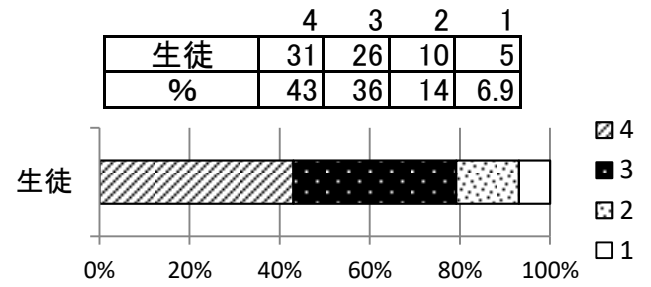
○私は、自ら進んで生徒会・係活動や学級活動に取り組んでいる。



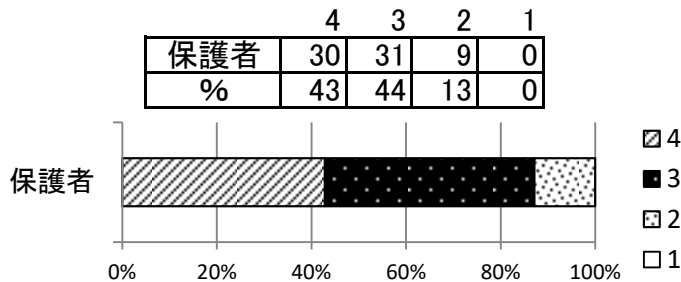
○お子さんは、保健体育の授業や部活動で積極的に体力づくりをしている。



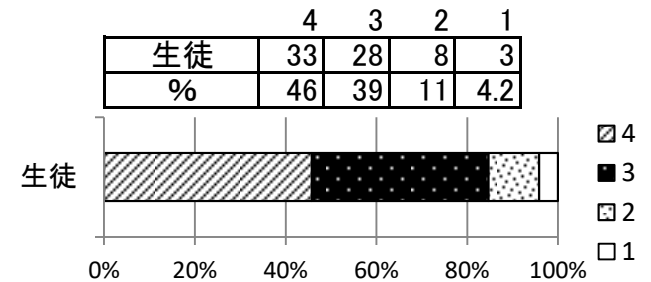
○私は、保健体育の授業や部活動で積極的に体力づくりをしている。



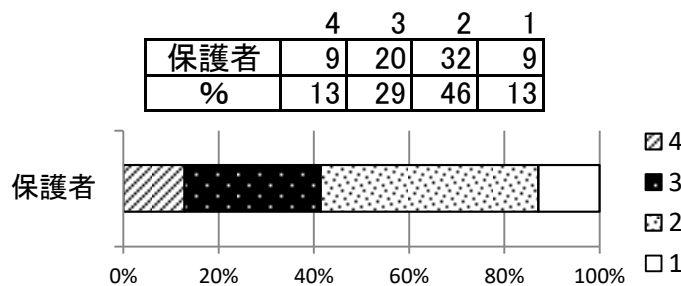
○お子さんは、充実した生活を送っている。



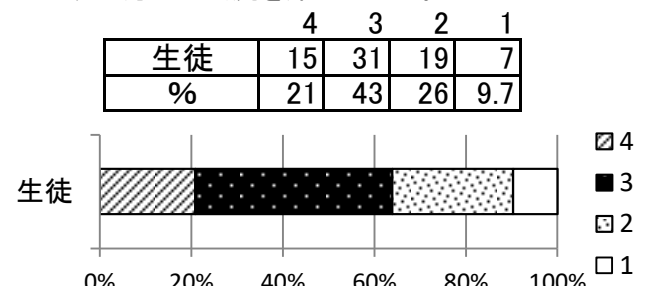
○私は、充実した学校生活を送っている。



○お子さんは、ボランティア活動に積極的に参加し、地域の方との交流を深めている。



○私は、ボランティア活動に積極的に参加し、地域の方との交流を深めている。



考察

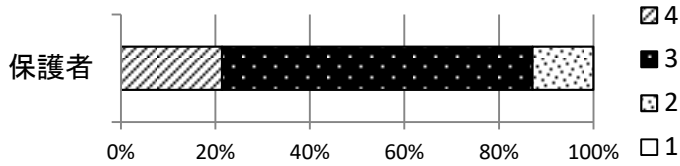
- ・進路について考えている項目については、1・2年生の保護者・生徒とも進路＝高校進学と考えている。進路は自分の生き方を考えることでもあるため、キャリア教育の視点で捉えられるような授業展開を工夫していく。また、アンケートの項目に「生き方を考える」という文言を入れるなどアンケートの改善も検討していく。
- ・3学年とも自分の意見を発表することに課題がある。様々な場面を通して、発表する機会を設けプレゼン力を向上させていくことが大切である。
- ・家庭学習についてやり方がわからないと答えている生徒がいる。フォーサイトノートを利用することで、改善を図っていく。

【保護者】

2. 学校のこと

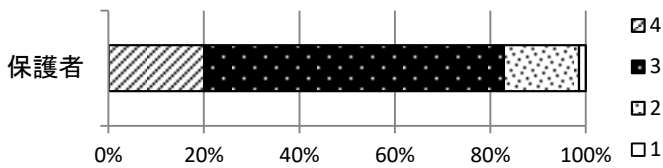
○学校は、一人ひとりの生徒に生き方や進路に関する指導をしている。

	4	3	2	1
保護者	15	46	9	0
%	21	66	13	0



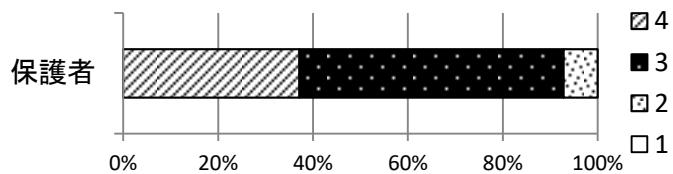
○学校は、お子さんの悩みや相談に対応してくれる。

	4	3	2	1
保護者	14	44	11	1
%	20	63	16	1.4



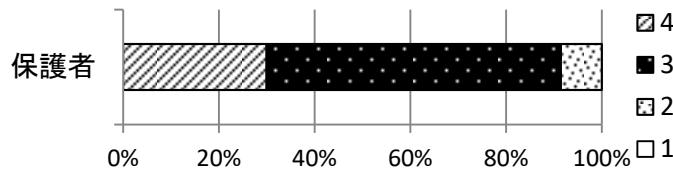
○学校は、「いじめ」を許さない姿勢で指導している。

	4	3	2	1
保護者	26	39	5	0
%	37	56	7.1	0



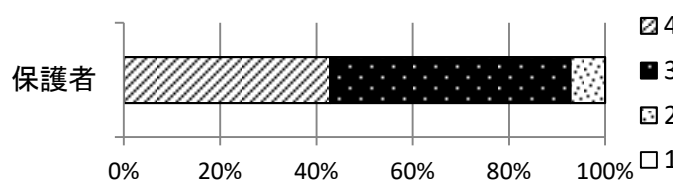
○学校は、ネット利用のルールや社会のマナーなどについて正しい知識を指導している。

	4	3	2	1
保護者	21	43	6	0
%	30	61	8.6	0



○学校は、学年だより、学校だより、ホームページなどで学校の様子を知らせている。

	4	3	2	1
保護者	30	35	5	0
%	43	50	7.1	0

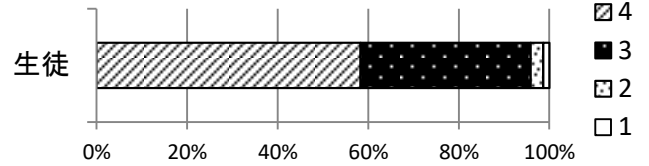


【生徒】

2. 学校に関すること

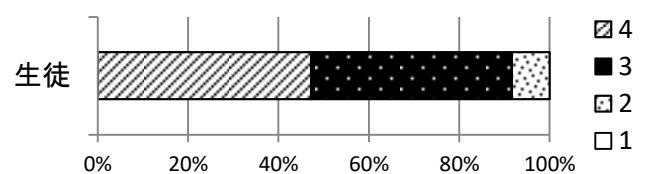
○学校は、生き方や進路に関する学習に取り組んでいる。

	4	3	2	1
生徒	42	27	2	1
%	58	38	2.8	1.4



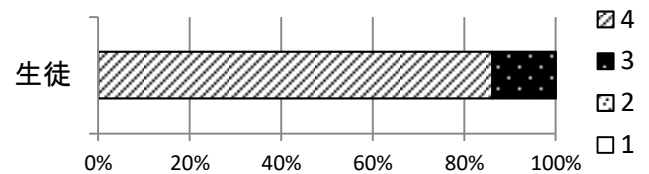
○学校は、あなたの悩みや相談に対応してくれる。

	4	3	2	1
生徒	34	32	6	0
%	47	44	8.3	0



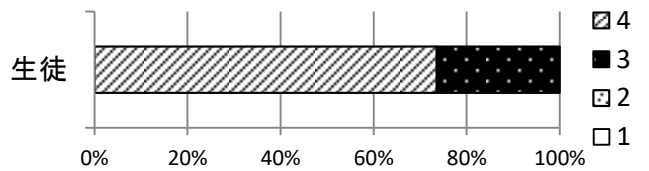
○学校は、「いじめ」を許さない姿勢で指導している。

	4	3	2	1
生徒	62	10	0	0
%	86	14	0	0



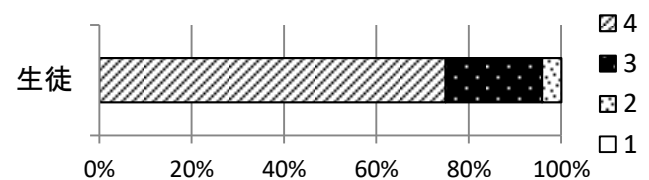
○学校は、ネット利用のルールや社会のマナーなどについて正しい知識を指導している。

	4	3	2	1
生徒	53	19	0	0
%	74	26	0	0



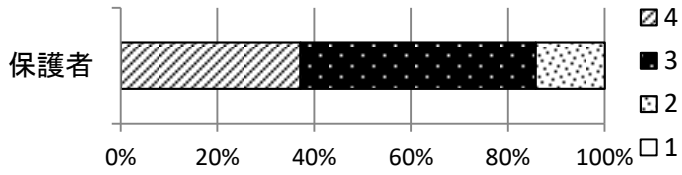
○学校は、学年だより、学校だより、ホームページなどで学校の様子を知らせている。

	4	3	2	1
生徒	54	15	3	0
%	75	21	4.2	0



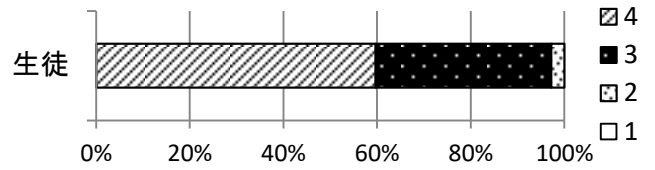
○学校は、地域の方や専門家を招いて授業を行うなど、地域の教育力を活かしている。

	4	3	2	1
保護者	26	34	10	0
%	37	49	14	0



○学校は、地域の方や専門家を招いて授業を行うなど、地域の教育力を活かしている。

	4	3	2	1
生徒	43	27	2	0
%	60	38	2.8	0



考察

・学校に関することはほぼ肯定的な意見をいただいている。今後も、生徒、保護者と信頼関係を築いていけるように努力していきたい。特にいじめを許さない学校に関しては、生徒が安心して生活をしていけるように、全職員で取り組んでいきたい。また、生徒が教職員に悩みを打ち明けられる関係づくりを、日頃から構築していく必要性がある。