

平成30年度学校評価についてお知らせ

立春の候、保護者の皆様におかれましては、ますますご健勝のこととお喜び申し上げます。平素は、本校教育振興に多大なるご支援・ご協力を賜り厚くお礼申し上げます。

さて、今年度の学校評価にかかる、アンケートにご協力いただきありがとうございました。その結果をお知らせいたします。今回のアンケート結果等を今後の学校運営・生徒育成・授業改善等に生かし、職員一同、より一層力を合わせて取り組んでまいります。今後も本校に対しまして、ご支援、ご協力をよろしくお願いいたします。

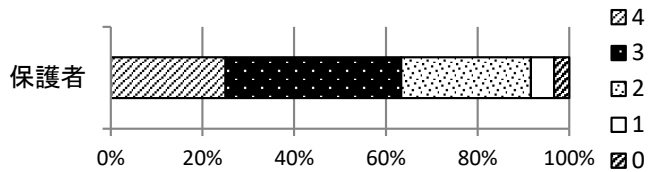
【保護者】

(4..よくあてはまる 3..ややあてはまる 2..あまりあてはまらない
1..まったくあてはまらない 0..わからない)

1. お子さんのこと

○お子さんは、将来の進路について考えている。

	4	3	2	1	0
保護者	15	23	17	3	2
%	25	39	28	5	3



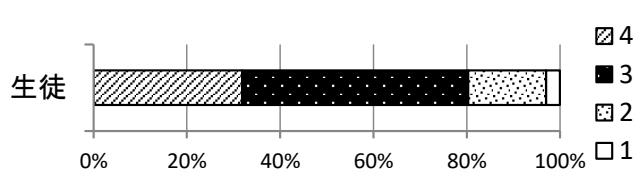
【生徒】

(4..よくあてはまる 3..ややあてはまる
2..あまりあてはまらない 1..まったくあてはまらない)

1. 自分に関すること

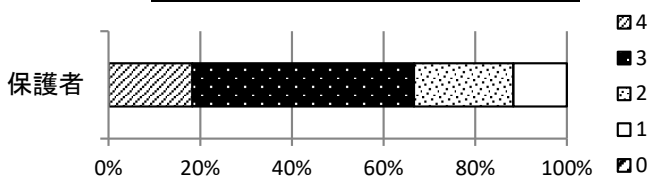
○私は、将来の進路について考えている。

	4	3	2	1
生徒	21	32	11	2
%	32	48	17	3



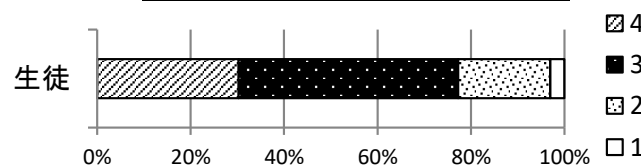
○お子さんは、家庭学習に積極的に取り組んでいる。

	4	3	2	1	0
保護者	11	29	13	7	0
%	18	48	22	12	0



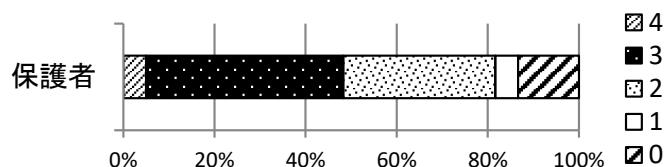
○私は、家庭学習に積極的に取り組んでいる。

	4	3	2	1
生徒	20	31	13	2
%	30	47	20	3

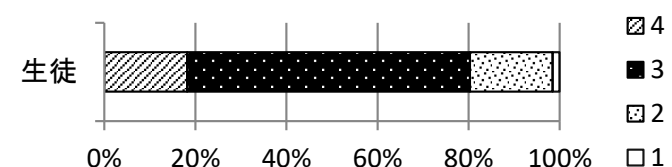


○お子さんは、授業が楽しく分かりやすいと言っている。 ○私は、授業の内容がよく分かる。

	4	3	2	1	0
保護者	3	26	20	3	8
%	5	44	33	5	13

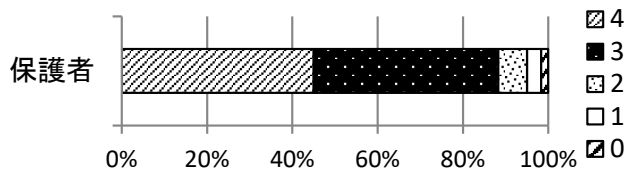


	4	3	2	1
生徒	12	41	12	1
%	18	62	18	2



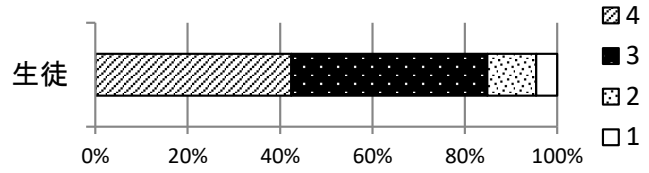
○お父さんは、生徒会活動・係活動、学級活動に積極的に取り組んでいる。

	4	3	2	1	0
保護者	27	26	4	2	1
%	45	43	7	3	2



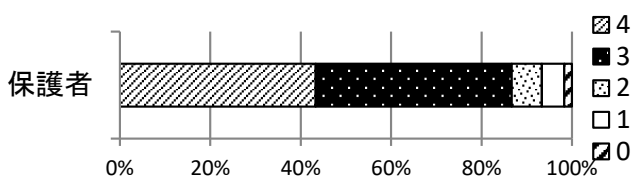
○私は、自ら進んで生徒会・係活動や学級活動に取り組んでいる。

	4	3	2	1
生徒	28	28	7	3
%	42	42	11	5



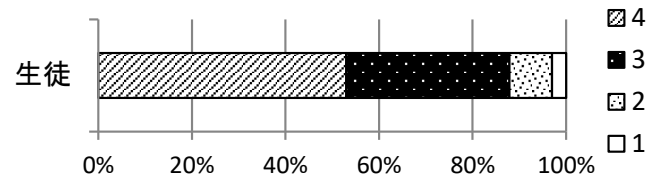
○お父さんは、保健体育の授業や部活動で積極的に体力づくりをしている。

	4	3	2	1	0
保護者	26	26	4	3	1
%	43	43	7	5	2



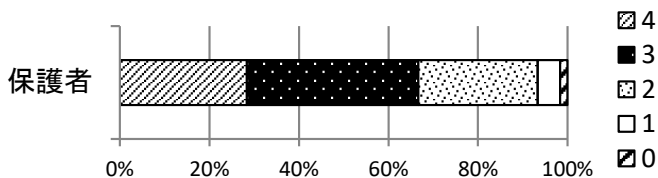
○私は、保健体育の授業や部活動で積極的に体力づくりをしている。

	4	3	2	1
生徒	35	23	6	2
%	53	35	9	3



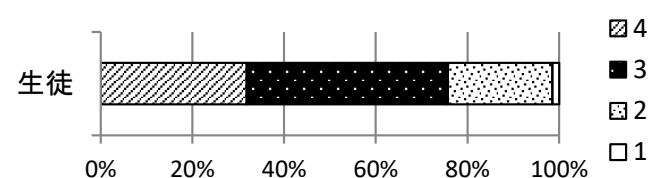
○お父さんは、ボランティア活動に積極的に参加し、地域の方との交流を深めている。

	4	3	2	1	0
保護者	17	23	16	3	1
%	28	38	27	5	2



○私は、ボランティア活動に積極的に参加し、地域の方との交流を深めている。

	4	3	2	1
生徒	21	29	15	1
%	32	44	22	2



考察

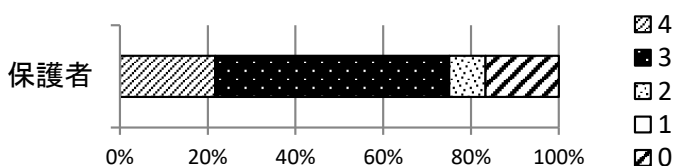
・生徒の80%以上が進路について考えている。また授業がよく分かると答えた生徒も80%を超えているが、学年の状況に合わせて授業形態や指導法をさらに工夫していく必要がある。また家庭学習の定着も課題である。
 ・生徒はほぼ全ての項目に関して、肯定的な考えをもち、前向きに取り組んでいる。一方で自分の考えを人前で話すことに苦手を感じている生徒が多いので、学校行事や生徒会活動、部活動など様々な学習の中で意見発表する機会を作り、経験を積むことで自信を持たせていく。
 ・ボランティア活動についての意識が高まってきている。今後も多くの生徒の参加を呼びかけ、社会参加の中で人間関係形成能力を育成していく。

【保護者】

2. 学校のこと

○学校は、進路学習を通して、一人ひとりの生徒にきめ細やかな進路指導をしている。

	4	3	2	1	0
保護者	13	32	5	0	10
%	22	53	8	0	17

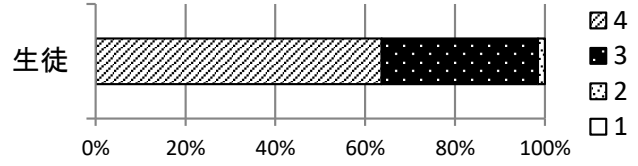


【生徒】

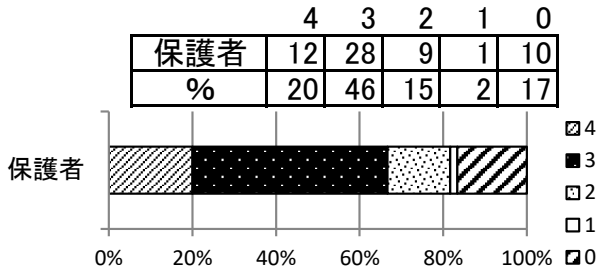
2. 学校に関すること

○学校は、進路学習に力を入れている。

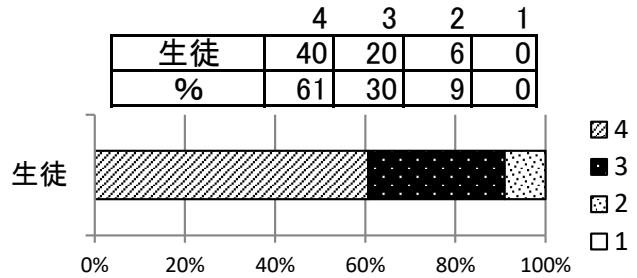
	4	3	2	1
生徒	42	23	1	0
%	63	35	2	0



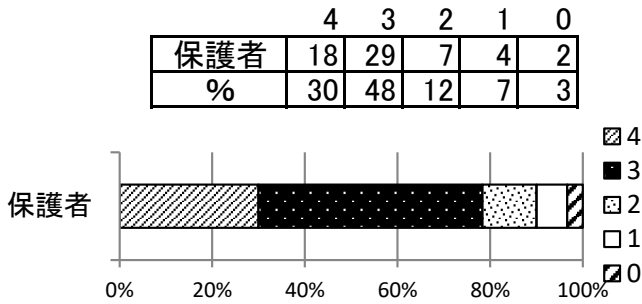
○学校は、お子さんの悩みや相談に親身になって
応じてくれている。



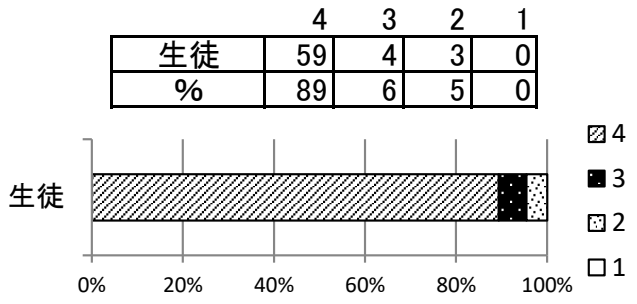
○学校は、あなたの悩みや相談を親身になって
応じてくれている。



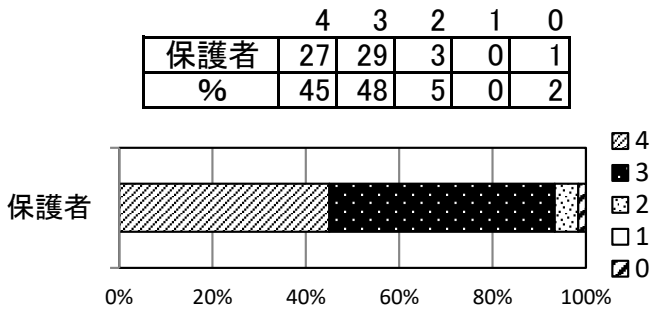
○学校は、「いじめ」を許さない姿勢で指導している。



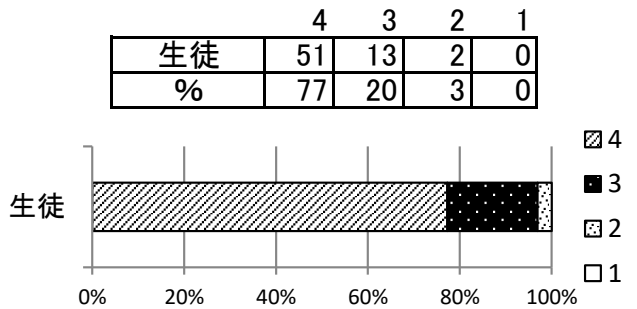
○学校は、「いじめ」を許さない姿勢で指導している。



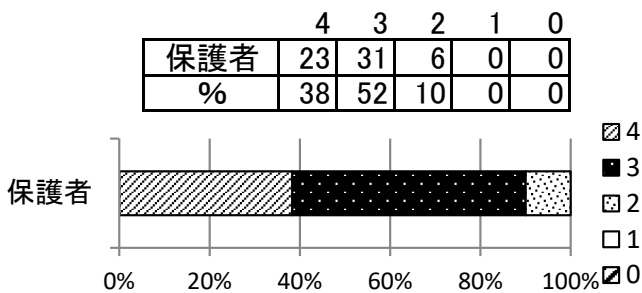
○学校は、ネット利用のルールや社会のマナーなどについて正しい知識を指導している。



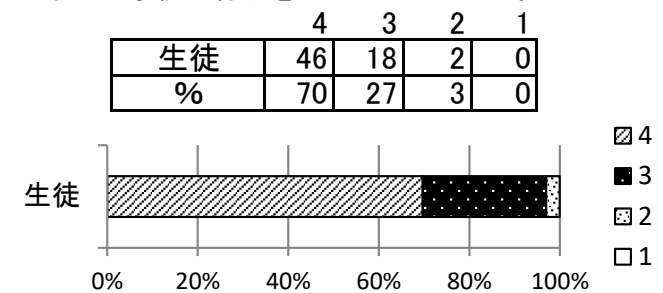
○学校は、ネット利用のルールや社会のマナーなどについて正しい知識を指導している。



○学校は、学年だより、学校だより、ホームページなどで学校の様子をよく知らせている。



○学校は、学年だより、学校だより、ホームページなどで学校の様子をよく知らせてくれる。



考察

「学校のこと」に関する項目の評価については、昨年度と比べると、ほとんどの項目において10%以上の伸びを示している。このことは教職員がチームとして教育活動を有機的に推進していることへの評価であると同時に、保護者、地域、学校がめざす方向が同じであると言える。今後も学校の取組を保護者、地域へ積極的に発信し、さらなる信頼関係を築いていく。

- ・系統的にキャリア教育を重ねることによって、生徒は進路について考える機会が多く、意識が高まっている。今後も親子で話したり、考えたりする機会を提供していく。
- ・いじめやネット利用、社会のルールやマナーに関して保護者も生徒も意識が高まっている。学期に1度実施している情報機器利用の講話が成果をあげている。